

Shokokai Saitama

彩の国商工会だより

発行所/埼玉県商工会連合会 さいたま市大宮区桜木町1丁目7番地5
Tel.048-641-3617 編集・発行責任者/三村 喜宏 年4回発行
最新情報は興連会ホームページから <http://www.syokokukai.or.jp/>
埼玉県の商工会(平成31年4月1日現在) 商工会数 53 商工会会員数 53,510



10
2019
No.420

会員満足向上運動

商工会は **行きます 聞きます 提案します**

2019年テーマ **はじめよう! 未来への挑戦**

商工会員のための共済制度 **3つの充実保障** 詳しくは、お近くの商工会へ!

商工貯蓄共済 商工医療共済 商工がん共済



CASHLESS

特集 キャッシュレス・消費者還元事業

10月1日より消費税率が8%から10%へと引き上げられました。これに伴い、消費需要の減少を抑えることを目的に始まったのがキャッシュレス・消費者還元事業(以下、還元事業)です。事業の実施期間は、令和2年6月までの9ヶ月間です。

<https://cashless.go.jp/>

経産省 **キャッシュレス** 検索

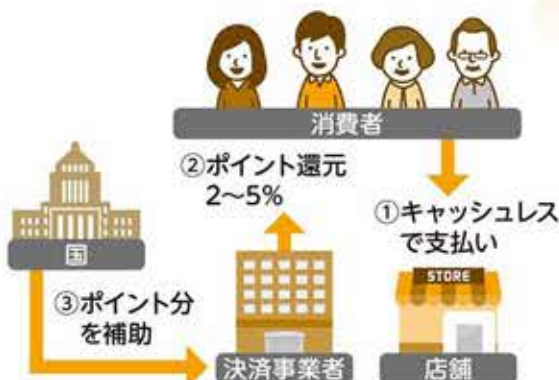
還元事業は **I.事業者への還元** と **II.消費者への還元** に大きく分けられます

ポイント還元の対象店舗となるためには、加盟店登録が必要です。令和2年4月下旬まで申請可能ですが、お早めの対応をお願いします。加盟店登録は決済

消費者が還元事業の加盟店でキャッシュレス決済をした場合(下図①)、2~5%のポイントが消費者へと還元されます(同②)(還元率は、一般の中小企業・小規模事業者で5%、コンビニ等のフランチャイズ・チェーンで2%)。ポイントは、店舗からではなく、決済事業者から消費者へ還元されますが、その原資は国の予算となっています(同③)。

II 消費者への還元

事業者を通して行うため、登録を希望する場合は、取り引きしている決済事業者にお問い合わせください。



キャッシュレス決済、導入する?

キャッシュレス決済の導入では、手数料負担を心配される声をよく聞きます。導入しなければ手数料負担はありませんが、売上が減ってしまうことを想定する必要があります。還元事業によりキャッシュレス決済を希望する顧客が増えているため、それに対応していない場合、知らず知らずに顧客を失う、ということもあるでしょう。

導入した場合は、決済手数料により経費は増えますが、失客という「機会損失」をなくすことができ、さらにプラスの集客につながることも期待できます。経営者としては、導入した場合、導入しない場合における、プラス面とマイナス面を考慮した上で、経営判断をする必要があるのでしよう。

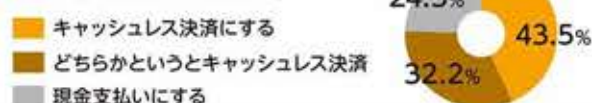
消費者の動向

(日本経済新聞 2019年8月3日より)

「キャッシュレス・消費者還元事業」の実施後に利用したい決済手段に関するアンケート調査では、

「キャッシュレスで支払う」と答えた人が

75%を超えていました。



端末導入などでキャッシュレス決済に対応したら、忘れずに加盟店登録をしてください。還元事業は既にスタートしていますが、まだまだ始まったばかり。今からでも十分に間に合います。(加盟店登録は令和2年4月下旬まで受付) 国による手厚い補助がある今は、キャッシュレス決済を導入する大きな好機と言えるでしょう。予想以上に簡単に導入でき、顧客の満足度は大きく高まります。キャッシュレス決済への対応を前向きに検討したいですね。(中小企業診断士 田中大介)

I 事業者への還元

① 決済端末代の補助と② 決済手数料の補助の2つがあります。
① 決済端末代の補助は、中小企業・小規模事業者がキャッシュレス決済に必要な決済端末を導入する場合、決済事業者が3分の1を負担することを条件に、国が残りの3分の2を補助する取り組みです。これにより、事業者は、実質負担なしで決済端末を導入することが出来ます。
② 決済手数料の補助としては、還元事業の実施期間である令和2年6月までの9ヶ月間、キャッシュレス決済の際にお店が決済事業者を支払う決済手数料の3分の1を国が補助します。期間中は、実質2.17%以下の手数料となります。

1 決済端末代の補助

キャッシュレス決済対応端末が費用負担なしで導入できる



2 決済手数料の補助

令和2年6月まで

決済手数料**3.25%**以下、さらに期間中は**3分の1**の補助あり



キャッシュレス決済は3種類

①クレジットカード	VISA, Mastercard, JCBなど	カードリーダー等 端末で決済
②電子マネー	Suica, PASMO, nanacoなど 主にカードタイプのプリペイド式支払い手段です。	QRコード で決済
③QRコード	「お店が掲示したQRコードを消費者が読み取る場合」と、「消費者がスマホ等で提示したQRコードをお店が読み取る場合」とがあります。	

簡単! キャッシュレス導入

① キャッシュレス端末の導入

- 手のひらサイズのカードリーダーとお店のスマホ等を、無線でつなげて使う
- 主要なクレジットカードおよび電子マネーの支払いに対応できる(QRコード決済にも対応できる端末もある)
- 端末を提供する事業者と契約するだけで導入できる(クレジットカードや電子マネーの事業者と契約する必要はない)

カードリーダー
イメージ



② QRコード決済の導入

- 店頭に掲示したQRコードをお客様がスマホ等で読み取ることで決済する
- 決済事業者のWEBサイトから登録申請し、QRコードを入手する
- 費用負担なく簡単に導入することができる

QRコード
店頭掲示イメージ



連合会ニュース

商工会トップセミナーを開催

本会では、商工会長を対象とした「商工会トップセミナー」を6月5日(水)に大宮ソニックシティイホール国際会議室にて開催し、59名が受講した。

本セミナーでは、小規模企業振興基本法や持続化補助金など小規模事業者を支援するための国の諸制度の立案に力を尽くされ、全国の商工会で数多く講演されている



講師の立石裕明氏

元兵庫県商工会青年部連合会長、株式会社アテナソリューション代表取締役の立石裕明先生を講師に迎え、講演が行われた。

講演では、小規模企業振興基本法や持続化補助金の作られた背景や、事業承継に必要な心構え、どんな勘定から脱却し利益を出すためにやるべきこと等について事業者目線から語られた。

埼玉県商工会青年の主張大会 最優秀賞は高山樹さん(志木市)

埼玉県商工会連合会、埼玉県商工会青年部連合会の共催による「埼玉県商工会青年の主張大会」が8月9日、深谷市内で開催された。

今年で38回目を迎えたこの大会に、県内各ブロックの大会を勝ち抜いた代表8名が出場し、青年部活動を通じて地域振興や自社経営等の活動事例を組み入れることをテーマにそれぞれの思いを主張した。

審査の結果、「やりたいと思った事は、なんでもやってみるゝ笑顔溢れる街の風景の為に」と題して

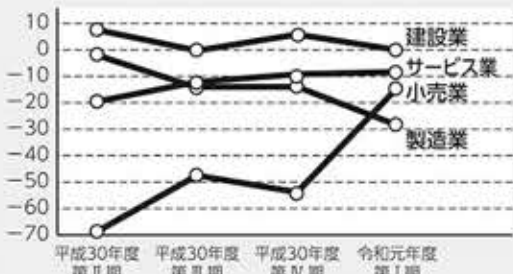


最優秀賞の高山樹さん(志木市商工会青年部) 左は時枝県青連会長

発表を行った志木市商工会青年部の高山樹さんが最優秀賞を獲得した。最優秀賞に輝いた高山さんは9月11日に千葉県千葉市にて行われる関東ブロック大会に埼玉県代表として出場することとなった。

最優秀賞・県知事賞	高山 樹(志木市)
優 秀 賞	佐山兼二郎(小川町)
〃	野川 修太(伊奈町)
〃	川田 浩治(久喜市)
〃	岩間 啓晃(吉川市)
〃	加藤 巨人(ふかや市)
〃	平岡 一夫(富士見市)
〃	吉徳 信也(寄居町)
【特別賞】	
埼玉県産業労働部長賞	川田 浩治(久喜市)
埼玉新聞社長賞	岩間 啓晃(吉川市)

中小企業景況調査(業況DI値)の推移



上記の図は、平成30年度Ⅱ期(7-9月)から令和元年度Ⅰ期(4-6月)における県内中小企業景況調査(業況DI値)の前年同期比の推移を表している。

小売業については、前期に比べると大幅な改善となった。その要因として5月の大型連休により客数が伸びたと回答された方がいた。

製造業については、今期悪化傾向に転じた。材料費や物流費などの上昇による業況悪化を懸念しているとの回答があった。(県商工会連合会まとめ)

県民の日記念事業 県庁オープンデー

県庁を会場に開催する「埼玉県を知るお祭り」。知事室の見学や県の仕事を知ることができるほか、ご当地グルメやスポーツ体験など楽しいイベントです。

11月14日(木) 9:30~16:00

会場:県庁敷地内

川島町、幸手市、戸田市、南河原各商工会の会員事業者が出展予定!



ニッポン全国物産展



全国47都道府県から、約350事業者の地域産品等を一堂に集めた展示・販売会。もちろん埼玉県からも出展します。是非ご来場ください!

(主催) 全国商工会連合会

〈日時〉 11/22(金) 23(祝・土) 24(日)

10:00~19:00(24日は18:00まで)

〈会場〉 東京・池袋サンシャインシティ 展示ホールA・B

(東京都豊島区東池袋3-1)



第50回埼玉県商工会珠算競技大会開催

今年度で最後の開催となる市町村商工会と本会の共催による第50回埼玉県商工会珠算競技大会(後援埼玉県、埼玉新聞社、全国商工会連合会)が、8月22日にさいたま市



最優秀選手賞 林 柚希さん(坂戸市)

最優秀選手賞
はやし ゆずき
林 柚希(坂戸市)

	小学4年生以下の部	小学5・6年生の部	中学生の部
団体競技<1位>	富士見市商工会チーム	坂戸市商工会チーム	坂戸市商工会チーム
個人総合競技<1位>	杉谷優良(富士見市)	林 柚希(坂戸市)	中野渡未来(富士見市)
読上暗算競技<1位>	杉谷優良(富士見市)	林 柚希(坂戸市)	佐藤純奈(坂戸市)
読上算競技<1位>	杉谷優良(富士見市)	小島結愛(坂戸市)	佐藤純奈(坂戸市)

のソニックシティ市民ホールで90名参加のもと開催された。結果は次のとおり(敬称略)。

お客様と共に語り、最適なICTソリューションを提供いたします。 FUJITSU パートナー

solekia ソレキア株式会社 関東支店

〒330-0802 埼玉県さいたま市大宮区宮町4-129 大栄ツインビル南6階
TEL:048-648-3673 http://www.solekia.com/

☆☆☆ 株式会社 武州印刷

企画・デザイン・制作から印刷まで 商業印刷全般を取扱っております

〒362-0014 埼玉県上尾市本町6-2-14
TEL 048-856-9752 FAX 048-856-9754
URL http://www.bushu.co.jp

生命傷害共済 所得補償共済
自動車事故費用共済 医療総合保障共済

☆安い掛金で幅広い保障
☆企業福祉の向上で確かな安心を

埼玉県中小企業共済協同組合

〒330-0854 埼玉県さいたま市大宮区桜木町1-7-5
ソニックシティビル10階
☎048-644-4281 FAX048-644-4188
申込取扱所/各商工会

トピックス



長崎には海に恵まれた食と文化、歴史や自然などたくさん魅力があり、同店では、そのような長崎を代表するカステラ

長崎県の魅力を発信する アンテナショップ



さいたま市大宮区大門町1-32
大宮高島屋 地下2階 ☎048-657-8480
営業10:00~19:00 定休日:元日

埼玉ながさき屋

埼玉ながさき屋は、長崎県商工会連合会が運営するアンテナショップ。長崎県内の事業者が首都圏での販路を開拓するため、また商品力向上を支援する目的で運営しており、長崎県内各地のこだわりの逸品約500アイテムを販売している。

長崎には海に恵まれた食と文化、歴史や自然などたくさん魅力があり、同店では、そのような長崎を代表するカステラ

店長の長井勇樹氏は「高島屋大宮店地下2階より、厳選された長崎県の商品を発信しています。埼玉県の皆様に愛される店舗を目指している。今後とも埼玉ながさき屋をよろしくお願いたします」と話してく

販路開拓を目的としたマッチングサイト 埼玉仮想工業団地

大里、児玉、秩父の県北3地域にある12商工会が平成14年2月14日に共同で発足した「埼玉仮想工業団地」では、製造業を中心とした会員企業の「新規取引先の獲得」や「販路の拡大」を目的としたマッチング支援サイトの運営を行っています。令和元年8月時点では、114社の企業が参加しており、昨年のアクセス件数は52,402件、サイトオープンからの延べ受注社数は88社となっています。



今年3月には、スマホなどで手軽に調べたいというニーズへの対応や、各種検索エンジンにおけるSEO対策など、さらなる機能強化を目的にホームページをリニューアルしました。

「県内で製造や加工ができる企業を探している」「移動コストや納入時間を削減したい」「難削材加工や特殊加工ができる企業を探している」などのお悩みを抱えていらっしゃる皆様、「埼玉仮想工業団地」のサイトをご覧ください。

URL: <http://www.saitama-kita.jp/>

埼玉仮想工業団地 検索

お手頃な掛金で 充実の補償

火災共済	「新総合火災共済」ほか、必要に応じた各種プラン
休業応援共済	地震や火災等で事業が完全休止した場合の補償
自動車共済(MAP)	独自のお見舞金制度が付いた自動車総合共済
まごころ共済	自動車保険や共済に、プラスのまごころ
医療共済	ケガや病気に備える安心(高度先進医療にも対応)



埼玉県火災共済協同組合

TEL:048-641-9203 FAX:048-645-6984
組合本部 Email info@kasaikyousai.com
〒330-8669 さいたま市大宮区桜木町1-7-5 ソニックシティビル7階

働き方が変わる実務対応

労務ワンポイント

時間外労働の上限規制による「36協定届」の新様式

働き方改革関連法の施行により、労働基準法他多くの労働関係法令が改正されました。今回の法改正により実務的にも大きな変化がありましたので、順次紹介していきます。

- ◎ 36協定届の新様式は、いつから使用すればよいですか?
A 中小企業においては、協定の有効期間が2020年4月1日以降の期間を定めた協定から新様式を使用します。新様式では、上限時間を超えて労働させることができる特別条項を締結する場合の様式が別に用意されている点が従前とは大きく異なります。また、上限規制の適用除外業務(新技術新商品の研究開発)及び適用猶予事業・業務(建設・運転者・医師等)についても別様式があり、中小企業であっても、これらは既に適用されています。なお、一つの事業場にこの研究開発と製造等異なる様式に該当する事業などがある場合は、それぞれに36協定を締結する必要があります。
- ◎ 協定の有効期間と、1年間に延長できる時間数をカウントする起算日は同日ですか?
A 協定の有効期間は協定自体の効力が生じる期間で、1年が望ましいとされています。起算日は賃金締日で管理することが多いと思われるので、両者は必ずしも同日とは限りません。また、この起算日は次期の協定においても有効期間に関わらず、引き続き同一の日とする必要があります。
- ◎ 時間外労働の上限規制に関係したチェック欄がありますが、チェックは必須ですか?
A このチェック欄は上限規制についての理解、合意を前提として協定していることを確認するためのものです。チェックがされていないと、窓口で受理されませんので注意する必要があります。

●詳細につきましては、最寄りの労働基準監督署または社会保険労務士にご相談ください。
埼玉県社会保険労務士会 労務管理部会 江口麻紀

事業活動を取り巻く様々なリスクから会員の皆様をお守りする

NEW

全国商工会連合会

商工会のビジネス総合保険

お客様のご要望に応じた補償内容を設計

5つの特長

- 1 全国商工会連合会のスケールメリットを生かした **割安な保険料水準!**
会員事業者を取り巻くリスクに対する補償のモレ・ダブリを解消し、一本化してご加入可能!
- 2 賠償責任に関するリスク(PL、施設・事業遂行、リコール、情報漏えい等)を **総合的に補償!**
- 3 休業補償により災害に遭った際の **事業継続資金を補償!**
- 4 早期災害復旧支援により **災害時の事業継続を後押し!**

従来の保険契約

補償のモレやダブリがないか不安...



商工会のビジネス総合保険

ご契約を一本化してスッキリ!



◎この広告は、本制度の概要を示したものです。お見積り、ご加入手続きは引受保険会社にお問い合わせください。

制度運営 全国商工会連合会 制度引受 東京海上日動火災保険株式会社 三井住友海上火災保険株式会社
お問合せ先 各地商工会 保険会社 損害保険ジャパン日本興亜株式会社 あいおいニッセイ同和損害保険株式会社

重要 埼玉県最低賃金が 10月1日より 《時間額 926円》に改定されました (28円引上げ)



キャニオンウォーク

ふるさとミニ探訪

荒川商工会

都心から一番近い重力系アクティビティ施設 秩父ジオグラビティパーク



キャニオンフライ
ジップライン

秩父鉄道三峰口駅周辺の荒川渓谷を使った重力系アクティビティスポーツ施設「秩父ジオグラビティパーク」が今年3月にオープン。荒川に架けられた吊り橋は全長約100m、高さ約50mあり、ハーネス(安全帯)を付けて吊り橋を渡る「キャニオンウォーク」や、渓谷に張っ



キャニオンライン

たケーブルを滑車で滑り降りる「キャニオンフライ(ジップライン)」等でスリルを味わいながら、美しい渓谷や遠目に武甲山を望むことができます。奥秩父の大自然を満喫できる。

安全面では国際的な安全基準・規格等に準拠し、利用者が専用のハーネス(安全帯)を着用した上、必ずワイヤー等に接続された安全な状態で楽しめる。今後、「バンジージャンプ」などのアクティビティも整備する予定とのことで、地元飲食店や旅館組合、民宿組合とも連携しながら、秩父市荒川地域の観光拠点として注目される。

交通 (車) 関越自動車道・花園ICより国道140号線、皆野寄居バイパス経由で約1時間 三峰口駅駐車場(有料)等をご利用ください (電車) 秩父鉄道三峰口駅下車 徒歩10分

秩父市荒川黄川730-4 荒川商工会 ☎0494-54-1059 営業10:00~17:00 不定休(10月31日は休み) 運営:Geo Gravity Park Chichibu 株式会社 https://gravitypark.jp/

ご利用には必ず事前予約を。詳細はホームページにて。 条件:年齢15歳以上、身長140cm以上、体重120kg以下

わがまちの

一店逸品

全国丼グランプリ 豚丼部門 5年連続金賞!



豚玉丼セット(中盛り) 1000円(税込) サラダ・味噌汁・香の物付き

秩父新名物「豚玉丼」

秩父武甲山麓 豚玉丼の店 たぬ金亭 (荒川商工会)

「たぬ金亭」は、秩父市荒川に2014年3月にオープンした豚玉丼の専門店。店主の新井氏が考案したオリジナルの新名物「豚玉丼」は、シンプルだが材料や調理法にこだわり抜いた逸品に仕上がっている。



代表 新井 和夫氏

秩父市荒川上田野396-1 ☎0494-54-1811 営業11:00~16:00 水曜定休 ドッグラン無料 http://www.tanukin-tei.jp/

豚肉はハーブ三元豚。プロック状にカットして、焼き上げながら余分な脂を落とし、秩父味噌を練り込んだ特製ダレに漬け、じっくり煮込んだもの。産地にこだわり炊き上げた白飯に、手間隙をかけたトロトロの豚肉、その上に温泉たまごや青葱、サクサクの揚げ玉をトッピングして、彩りと食感も楽しめる。



新井氏は、「秩父と言えはわらじかつや、豚肉の味噌漬け」などが名物ですが、秩父らしさも取り入れつつ、どこにもない逸品を!という思いから生まれた当店自慢の豚玉丼です」と話してくれた。

プレゼント

秩父新名物をご家庭で! たぬ金亭の 豚玉丼の具

のどごしつり、あごだしが香る 長崎県名産 五島手延うどん



1袋 10名様に!

うどん 80g×3束 あごだしスープ 10g×3

3箱セットで 5名様に! 1箱230g (固形量150g)

いずれかご希望の賞品を明記してください

応募方法 / はがきに、〒・住所・氏名・性別・電話番号・事業所名、希望の賞品、本号で良かった記事、ご意見・ご感想をお書き添えのうえ、下記の宛先までご応募ください ● 締切 / 令和元年12月末日(消印有効) ● 抽選の上、賞品の発送をもって発表にかえさせていただきます ● 宛先 / 〒330-8669 さいたま市大宮区桜木町1-7-5 ソニックシティ7階 埼玉県商工会連合会 彩の国商工会だより特産品プレゼント◎係

経営者の皆様

シルバー人材センターの人材派遣

広告

「シルバー派遣」をご活用ください!

シニアパワーを貴社のかに 必要なときに必要な人材を

◆ シルバー派遣会員は、いろいろな就業現場で活躍しています ◆

事務分野

- 一般事務
- 経理事務
- 受付業務など

サービス分野

- スーパー・ホームセンターでの品出し・接客販売
- 保育補助 ● 介護補助など

一般作業分野

- 検品 ● 検査 ● 包装
- 仕分け ● 軽作業
- 清掃など



※派遣法で禁止されている①港湾運送業務 ②建設業務 ③警備業務 ④病院等における医療関係の業務及び高齢者にとって危険・有害な作業については派遣する事ができません。

60歳からのシニアライフセミナー 無料

厚生労働省委託 高齢者活躍人材確保育成事業

受講者募集

日時 令和元年 12月4日(水) 14:00~15:55(開場13:30)

場所 熊谷市立文化センター文化会館 (熊谷駅南口から徒歩約5分) 定員 450名 (事前申込制:先着順)

1 働く×楽しむシニアライフ ~シルバー人材センター会員体験談~ 熊谷市シルバー人材センター会員が入会経緯や就業の様子などをお伝えします。

2 「明日を素敵に生きるには」 講師 安藤和津氏(エッセイスト・コメンテーター) いかに楽しく生きるかを安藤流にお話させていただきます。



講師:安藤和津氏

セミナー 申込方法

所定の申込用紙に必要事項を記入し、下記住所へ郵送・FAX、または電話してください。申込用紙は、市役所・町村役場、図書館、ハローワーク、シルバー人材センター、県民活動総合センターにあります。ホームページからもお申し込みいただけます。

公益財団法人いきいき埼玉 (埼玉県シルバー人材センター連合) 〒362-0812 伊奈町内宿台6-26埼玉県民活動総合センター内 TEL.048-728-7841 FAX.048-728-2130 埼玉県シルバー連合 検索